



PARS DOWNLOADKEY

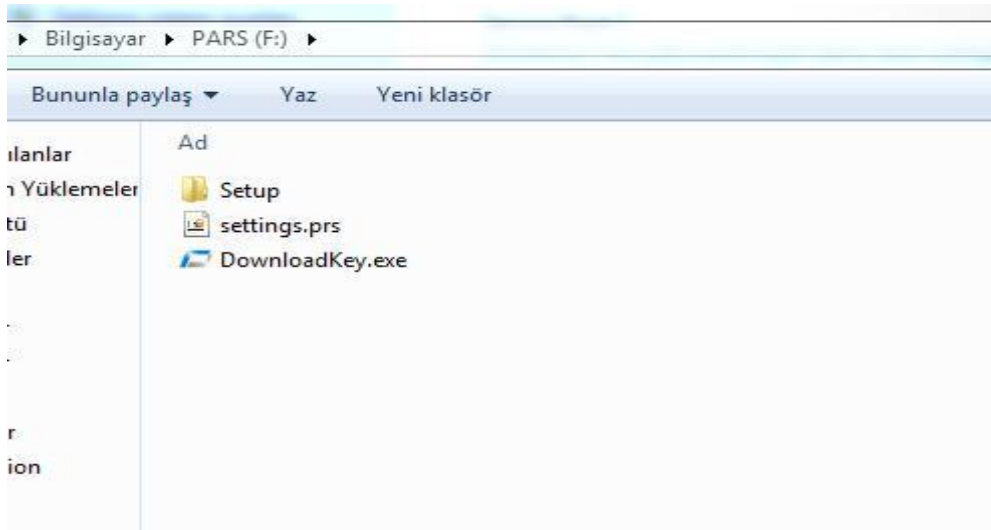
Kullanım Kılavuzu

Pars DownloadKey dijital takograflar üzerinden veri indirme için yapılan üründür. Piyasadaki diğer veri indirme cihazları gibi kullanıcı tarafından istenilen veriyi indirip hafızasına kaydeder ve ayrıca tüm dijital model takograflarla çalışabilmektedir.

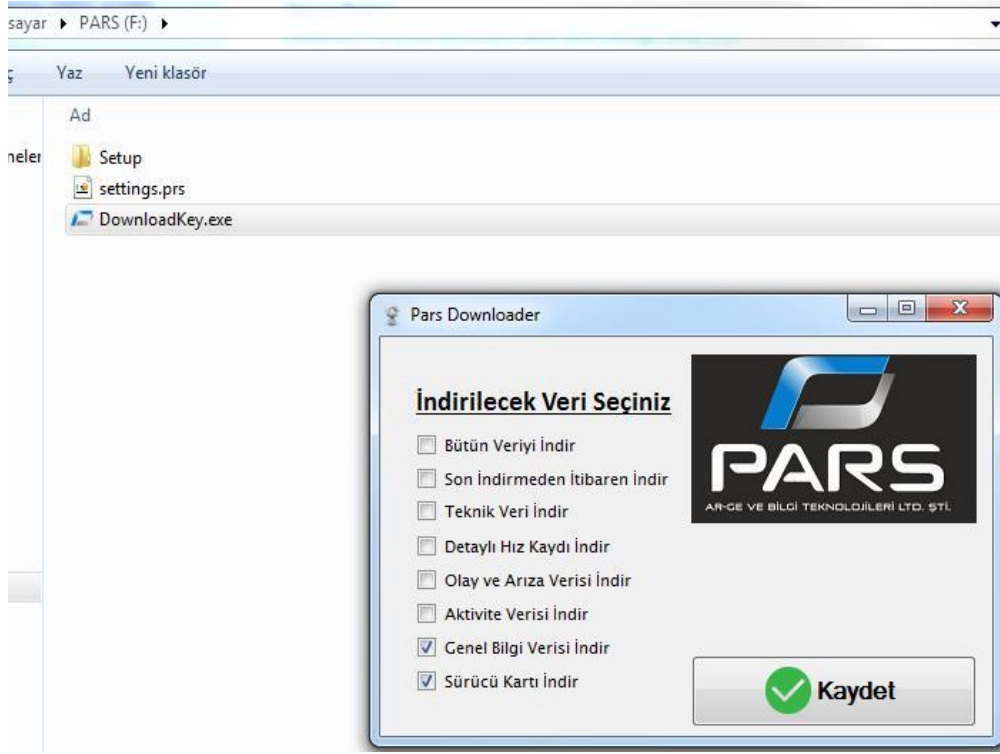
Harici bir bataryaya gerek duymaz. Gücünü, takografa bağlandığında takografin ön bağlantısı üzerinden alır ayrıca bilgisayara bağlandığında yine gücünü usb hattı üzerinden alır.

Cihaz üzerinde takografa ön bağlantı noktasından bağlanacak standarda uygun 6 pin konnektör ve arka tarafında bilgisayara bağlamak için usb bağlantı konnektörü bulunmaktadır.

Ürün kullanmak istenildiğinde öncelikle indirilecek veri tipi belirlenmelidir. Bunun için cihaz içerisinde harici bir program bulunmaktadır. Bu program, cihaz bilgisayara bağlandığında cihaz hafızası içerisinde görülmektedir.



DownloadKey.exe ye çift tıklayıp çalıştırıldığında :



İstenilen veriler elle seçilip “kaydet” tuşuna basıldığında “settings.prs” dosyasına bu ayarları kaydeder.

Daha sonra cihaz bilgisayardan çıkarılıp takografa ön bağlantı noktası üzerinden bağlanır, ve indirme işlemi otomatik olarak başlar.

İndirme işlemi sırasında cihaz üzerindeki RGB ledler sırasıyla animasyon olarak yanıp söner.

İndirme işlemi eğer başarısız olmuşsa; iki uzun buzzer uyarısı verir kırmızı led sürekli yanık kalır.

İndirme işlemi düzgün tamamlanmış ise; üç defa kısa buzzer uyarılar verir ve yeşil led sürekli yanık kalır.

İşlem bittiğinde cihazı bilgisayara bağlayıp indirilen verileri başka bir harici ortama kopyalanabilir. Eğer veri indirme esnasında cihazın takografla bağlantısı kesilirse indirilmek istenen verinin doğruluğu garanti edilemez.

Cihazın resimleri aşağıda örnek olarak gösterilmiştir.



